

QUAD® Qualité – Aide à la réparation

Description du produit

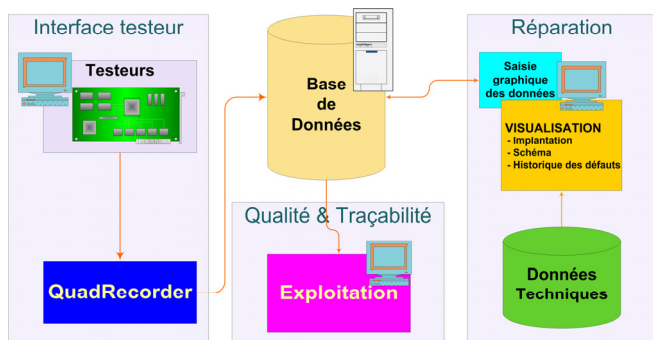


ASTER Ingénierie



Quad (*Quality Advisor*) est un logiciel modulaire construit autour d'une base de données centralisée ouverte destinée à la traçabilité des données liées à la production électronique. Conçu pour s'adapter facilement aux environnements industriels existants, il apporte une aide indispensable au diagnostic de panne et gère rapports de suivi qualité et alertes à tous les stades de la fabrication des cartes et équipements.

Quad intègre les données issues des différents moyens de test d'une part pour les besoins de réparation et d'autre part pour l'analyse et le suivi qualité.



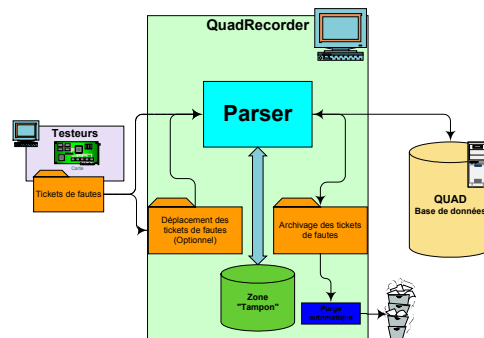
Synoptique de Quad

QuadRecorder récupère automatiquement les résultats de tests issus des différents moyens utilisés. Lors de l'étape suivante, **QuadStation** reprend ces données pour le diagnostic et la réparation des cartes en défaut. L'opérateur diagnostique rapidement la panne puis renseigne la base de données qualité en saisissant graphiquement des codes de réparation personnalisés. Toutes les données collectées sont alors exploitées par **QuadReports** pour l'édition d'états personnalisés de suivi Qualité, de Traçabilité. La génération d'alarmes ainsi que l'édition de rapports via le WEB sont également possibles. La personnalisation des états est possible grâce à l'intégration du logiciel Crystal Reports™ de Business Objects.

QuadRecorder

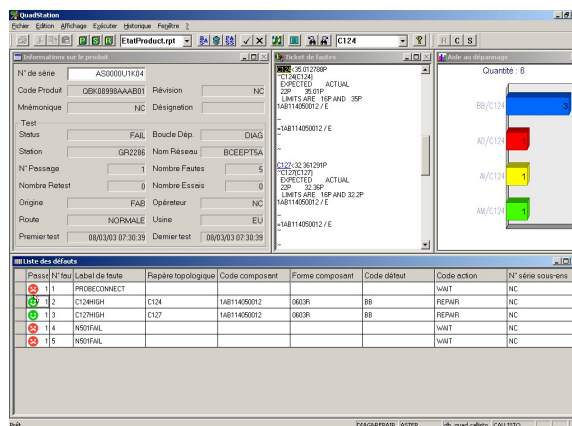
QuadRecorder permet principalement :

- De traiter les tickets de fautes issus de chaque type de moyen de test (AOI, ICT, Sondes mobiles, Boundary-Scan, Fonctionnel ...).
- D'exécuter différents scénarii de mise en base paramétrables par l'administrateur (RETEST, Faux défauts...).
- D'exécuter la mise en base en utilisant des technologies innovantes qui confèrent à l'outil une grande rapidité d'exécution.
- De réaliser la gestion de l'archivage des tickets de fautes originaux traités.
- De sécuriser les données en cas de coupure réseau ou serveur.



Synoptique de QuadRecorder

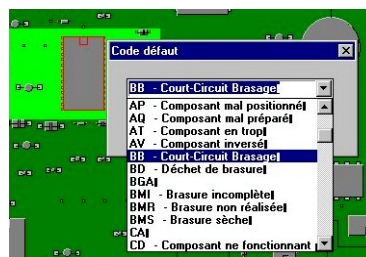
QuadStation



Interface utilisateur QuadStation

QuadStation est un ensemble d'outils regroupés sous une interface unique qui apporte à l'opérateur une aide au diagnostic, favorise un renseignement intuitif des données Qualité, fait ressortir les résultats de test. Ce module utilise l'ensemble des ressources des outils de visualisation Repair Plus (implantation) et Debug Plus (schématique) pour :

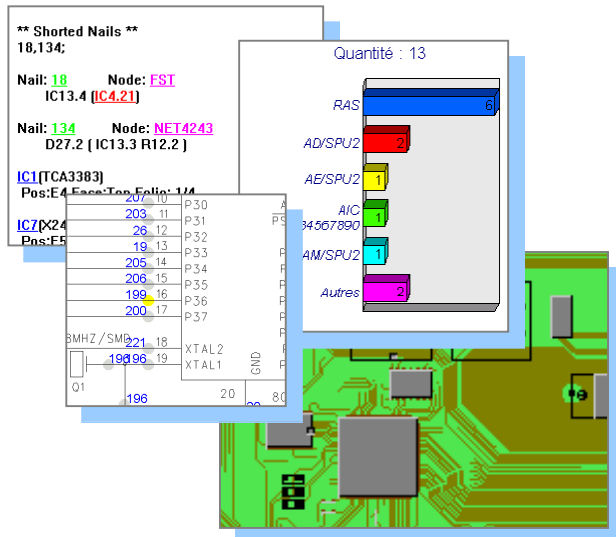
- L'interactivité totale des informations entre le schéma électrique, le schéma implantation et le ticket de fautes.
- La visualisation des schémas intégrant l'affichage des clous.
- Saisie graphique des causes des pannes détectées.



Saisie graphique des codes de réparation

Il assure également l'interface homme/machine et intègre des outils puissants d'aide au diagnostic.

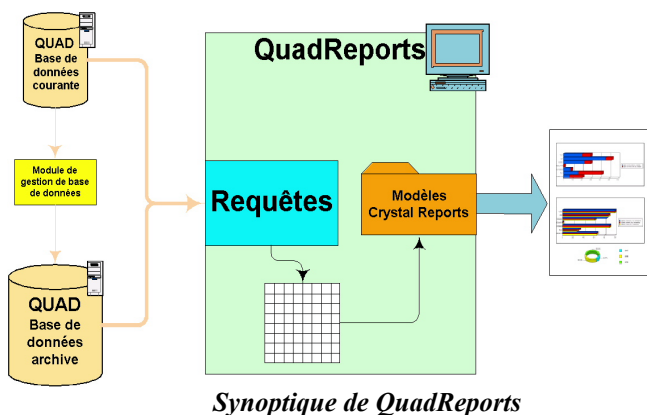
- Conseillé de défaut révélant instantanément la répartition statistique des causes des pannes déjà rencontrées.
- Mise à jour des données de dépannage en temps réel.
- Visualisation rapide d'un élément du ticket de fautes par un simple click de souris (clous, composants, nœuds...).
- Affichage de l'historique des opérations déjà effectuées sur une carte ou sur une station.



Aides aux diagnostics

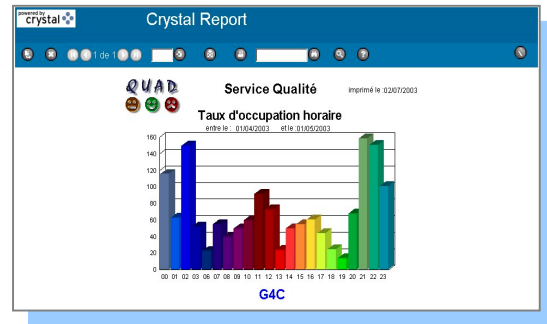
QuadReports

QuadReports utilise toute la puissance du logiciel Crystal Reports™ de Business Objects pour l'édition interactive ou automatique d'états et de rapports. Ces rapports texte et graphique sont hautement personnalisables et offrent la possibilité d'une diffusion par le WEB. La génération automatique d'alarmes prédéfinies est également gérée.



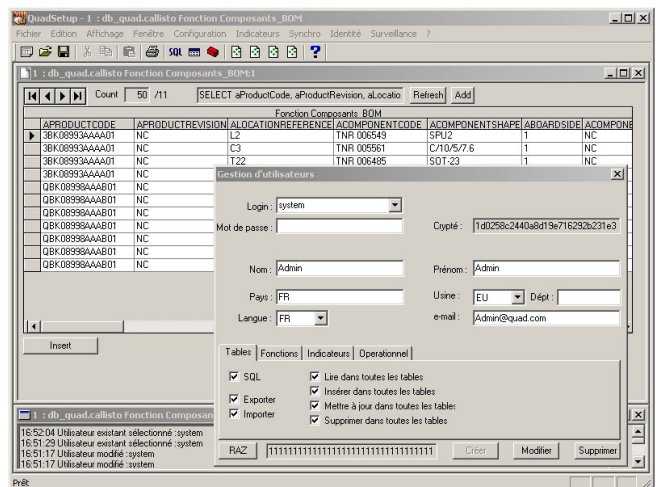
Synoptique de QuadReports

Le logiciel d'édition d'états Crystal Report™ peut être fourni avec ce module.



Exemple : Taux d'occupation cumulé sur un mois d'un testeur au cours des plages horaires d'utilisation.

Quad



Interface utilisateur QuadSetup

QuadSetup est le module d'administration du système. Il contrôle :

- La gestion des comptes utilisateurs de Quad.
- La configuration du système.
- L'importation de données externes.
- L'exportation du contenu des tables.
- L'affichage de tableaux de bord permettant la surveillance du système en fonctionnement.

Avantages apportés par Quad

- ❑ Utilise des bases de données standards du marché (Oracle, MS-SQL, Access...).
- ❑ Outil très flexible qui s'intègre dans une configuration existante.
- ❑ Edition d'états et de rapports totalement personnalisables.
- ❑ Performances élevées par l'utilisation de technologies d'accès aux bases de données innovantes.
- ❑ Optimisé pour limiter les occupations réseau. Maintenance facilitée.
- ❑ Compatible XML.