

UniDoc FX v8.x

Génération de la Documentation

Avec la génération automatique de documents de production pour l'assemblage des cartes électronique, les efforts d'ingénierie peuvent être réduits considérablement par la création des gammes de fabrication, des instructions de travail et des aides visuelles à partir des données CAO et de fabrication.

Eliminer le goulot d'étranglement de la documentation

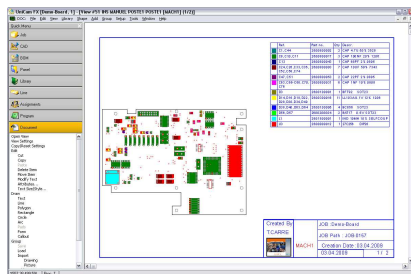
Documenter le processus est un dernier obstacle à la production, qui généralement ne peut commencer tant que l'ensemble du processus n'a pas été défini et validé. Dans de nombreux établissements, la création de documents est encore manuelle ce qui peut prendre des jours, voire une semaine, risquant de retarder le lancement de la production. Avec la solution UniDoc FX, les utilisateurs peuvent automatiquement créer l'ensemble des documents, à partir des données CAO prenant en compte la topologie des composants et leur processus d'assemblage. Lorsqu'une révision du produit est introduite, la gamme de documents est automatiquement mise à jour. Les documents sont générés à partir de modèles configurables par l'utilisateur. Les fichiers images et de dessin peuvent être ajoutés ainsi que des liens hypertexte vers des documents externes, apportant ainsi à l'utilisateur un niveau supplémentaire d'information.

Equilibrage des lignes d'insertion manuelle

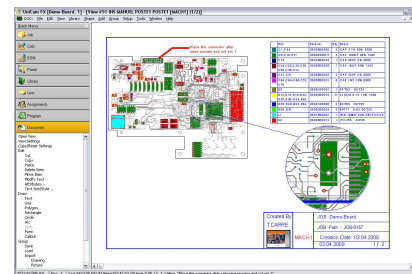
Lors de la création des fiches d'instructions d'insertion manuelle, l'utilisateur peut équilibrer le processus d'assemblage manuel avec la prise en compte de facteurs tels que la hauteur, la polarité et l'inspection de composants. Un processus d'approbation électronique peut être utilisé pour verrouiller la mise en œuvre dans l'atelier d'une version d'une gamme de documentations. Les documents peuvent également être distribués via un réseau de visionneuses, pour ainsi, accélérer la publication et supprimer l'édition papier.

Les avantages de la solution UniDoc FX pour la documentation

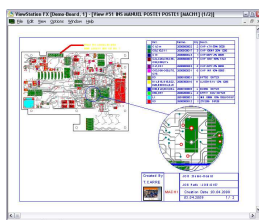
- Éliminer le goulot d'étranglement dans le processus par la génération automatique de documents.
- Éviter toute ambiguïté avec un outil de documentation unique basé sur les données CAO, comprenant les liens intelligents « smartlinks » pour les mises à jour automatiques et validées pour garantir le déploiement de la version dans l'atelier.
- Optimiser les opérations d'insertion manuelle avec l'équilibrage de la ligne selon les paramètres définis par l'utilisateur.
- Créer un environnement sans support papier par publication électronique.



Documentation des procédés automatiques et manuels
Basées sur les données CAO et les moyens de production, la gamme complète des documents et fiches d'instruction sont générées automatiquement.

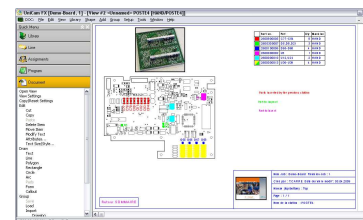


Equilibrage de la ligne d'assemblage manuel
La prise en compte des ressources spécifiques de la station, les règles, l'expérience des opérateurs et de rendement. Les fiches d'instruction pour l'insertion manuelle sont générées en fonction de l'équilibrage.



Visualisation et distribution

Les documents peuvent être publiés sous forme de papier mais également distribués via la visionneuse en réseaux, permettant un environnement sans papier.



Insertion d'images et de dessins

L'utilisateur peut dessiner, annoter, mettre en surbrillance, ajouter des légendes, insérer des fichiers images et de dessins aux documents pour apporter plus de détails.

Siemens and the Siemens logo are trademarks of Siemens AG. All other product names or brands mentioned herein are trademarks or registered trademarks of their respective owners. Copyright © 2009, Siemens AG. All rights reserved. The information contained in this document is subject to change without notice.